



Motor H4.170

125.1 kW (170 KS) pri 4000 o/min

Udobnost kroz inovativnost

4 cilindricni motor Nanni Diesel H 4.150 je razvijen koristeći najnovije i najmodernije metode u izradi Diesel motora. Opremljen sistemom direktnog Common Rail ubrizgavanja sa elektronskom kontrolom. Motor je konstrukcije s 4 ventila po cilindru, s turbokompresorom i s dvije kontrarotirajuće balansne osovine. Ovaj motor osigurava odlične performanse i udovoljava najstrožim normativima u svijetu, što se tiče zaštite okoliša uz nisku potrošnju goriva i niske vibracije.

Kompaktan i lagan

Dizajniran da stane i u najmanji motorni prostor ovom motoru od 150 KS koristi povoljan omjer snage i težine te ga čini lakim za montažu na brodu, kao i za održavanje. Kompaktna marinizacija zajedno s efikasnim

sistemom hlađenja i podmazivanja, omogućili su značajno smanjenje cjelokupnog pogonskog agregata tj. specifičnu snagu (omjer konjskih snaga po kilogramu težine).

Dinamican i snažan

Visoki broj okretaja motora H 4.170 posebno je dobro prilagođen brzim laganim trupovima bilo sa izvedbom s osovinjskim vodom ili sa Z-nogom, dok minimalni broj okretaja od 700 o/min olakšava manevre u marini.

Zaštita okoliša

Kombinacija common rail sustava sa elektronskom kontrolom ubrizgavanja omogućavaju ovom motoru pridržavanje propisa u skladu sa strogim ekološkim normativima EPA Tier 2 i EU-RCD.

Glavne karakteristike

- Common Rail sistem ubrizgavanja
- Prednabijanje (Turbo & Intercooler)
- 2 kontrarotirajuće balansne osovine
- Visoki broj okretaja

Dostupne transmisije

- TM345A (hidraulična) 2R
- ZF25A (hidraulična) 1.9R
- ZF45A (hidraulična) 2.4R
- TTM40A (hidraulična)
- Z-noga (Stern Drive¹)

Upotreba

- Poludeplasmanski trup
- Glisirajući trup

Tecnicke specifikacije

Baza motora	VM Motori
Snaga (kW/KS)*	125,1 / 170
Maksimalni broj okretaja (o/min)*	4000
Zapremnina (cm ³)	1.991
Broj cilindara/konfiguracija	4 u liniji
Provrt / hod (mm)	83 x 92
Stupanj kompresije	17.5 : 1
Ubrizgavanje	Common Rail (Direktno)
Usis	Turbokompresor & Intercooler
Sistem hlađenja	Indirektno zatvoreno s rashladnikom
Alternator	12V / 110A
Panel s instrumentima	C4 cammon rail VM
Trasmisija	Hidraulična kopca ili Stern Drive
Maximalni kut nagiba pri montaži	15°
Certifikat	EPA Tier 2, EU-RCD
Težina suhog motora bez kopce (kg)	250

Dijametar priključnih cjevi

Ispuh (mm)	90
Napajanje gorivom (mm)	10
Povrat goriva (mm)	8
Morska voda (mm)	38

* Na zamasnjaku motora, slijedeći pravilo ISO 8665-1

Motor H4.170

125.1 kW (170 KS)

Standardna oprema

- Instrument panel C4 za common rail motore
- Jamstvena knjižica (jamstvo 2 + 1 godina)
- Ispušno koljeno hladeno vodom
- Zatvoreni sistem hlađenja s rashladnikom
- Kabel s konektorima za instrument panel 4 m.
- Električni stop
- Indikatori s ožičenjem na motoru
- Uputstvo za upotrebu i održavanje
- Pumpa morske vode
- Pumpa slatke vode
- Dobavna pumpa goriva
- Pumpa za pražnjenje ulja iz motora
- Integrirani rashladnik ulja
- Elastični nosači motora
- Električna instalacija 12V
- Termostat

Dodatna oprema

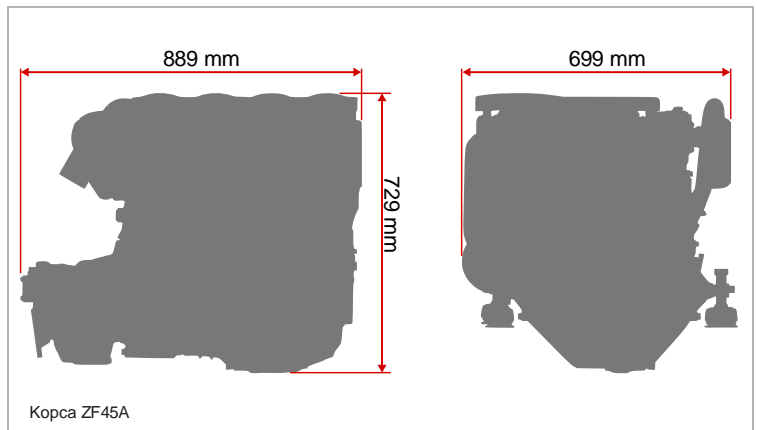
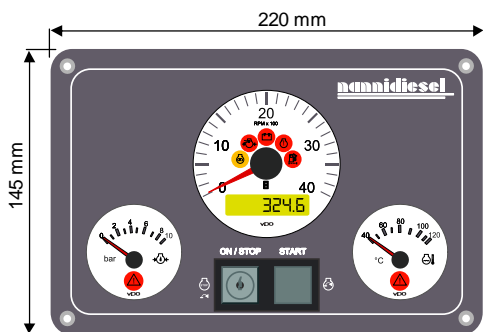
- Trolling ventil
- Odvojeni instrumenti
- Priključak za hlađenje osovinskog voda
- Priključak za grijanje kabine
- Instrument panel za Fly bridge

Oprema za montažu

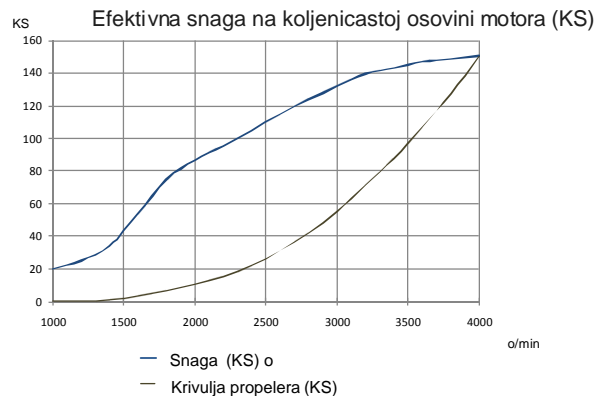
- Sistem usisa mora (usisne košare, ventili, cjevi, filteri)
- Sistem goriva (predfilteri, cjevi)
- Sistem ispuha (cjevi, antisifon ventili, waterlock, ispusti)
- Osovinski vodovi
- Daljinske komande (rucice komandi, sajle daljinskih komandi)

Instrument panel C4 camnon rail VM

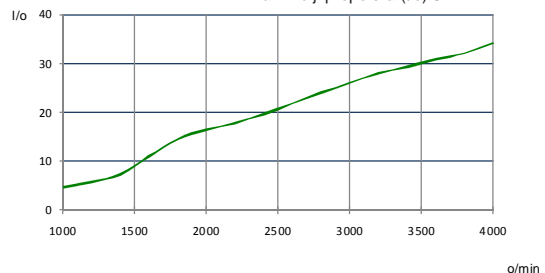
- Instrument brojca okretaja & brojca sati rada motora
- Instrument pokazivac tlaka ulja
- Instrument pokazivac temperature rashladne tekućine
- Kontakt brava s ključem i prekidač za start
- Svjetlosni i zvučni alarm temperature rashladne tekućine
- Svjetlosni i zvučni alarm prisustva vode u filteru goriva
- Svjetlosni i zvučni alarm niskog tlaka ulja
- Svjetlosni i zvučni alarm ne punjenja baterija
- Svjetlosni i zvučni alarm kontrole motora



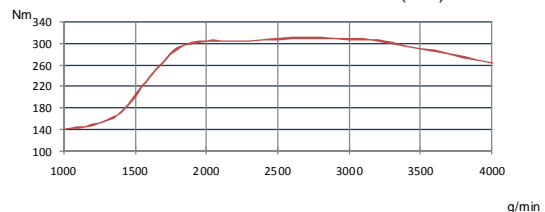
Motor na slici nije nužno isti kao serijski motor trenutno u proizvodnji.



Potrošnja goriva na krivulji propelera (l/o) O



Okretni moment (Nm)



nannidiesel
energy in blue

Nanni Industries S.A.S. France
11, Avenue Mariotte-Zone Industrielle
BP 107-33260 La Teste France
Tel : + 33.(0)5.56.22.30.60
Fax : +39.(0)5.56.22.30.79
www.nannidiesel.com



Ekskluzivni zastupnik za Hrvatsku, BiH, CG i Srbiju

PABULUM d.o.o.

Dražanac 4

21 000 Split H R V A T S K A

Tel/Fax: 021 46 38 16 Mob: 098/177 21 18

E-mail: info@pabulum.hr

www.pabulum.hr